



GLOBAL TEC TRADE SRL



11-2300-3000



Amplia pantalla de  
7 pulgadas GUI



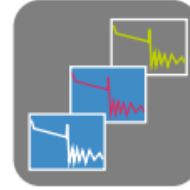
Zona muerta  
0.5m



Alto Rango Dinámico  
hasta 42dB



OPM y VLS  
Incorporados



Todo en 1  
850-1625nm

## Soporta 4 tipos de conectores de fibra



ST



FC



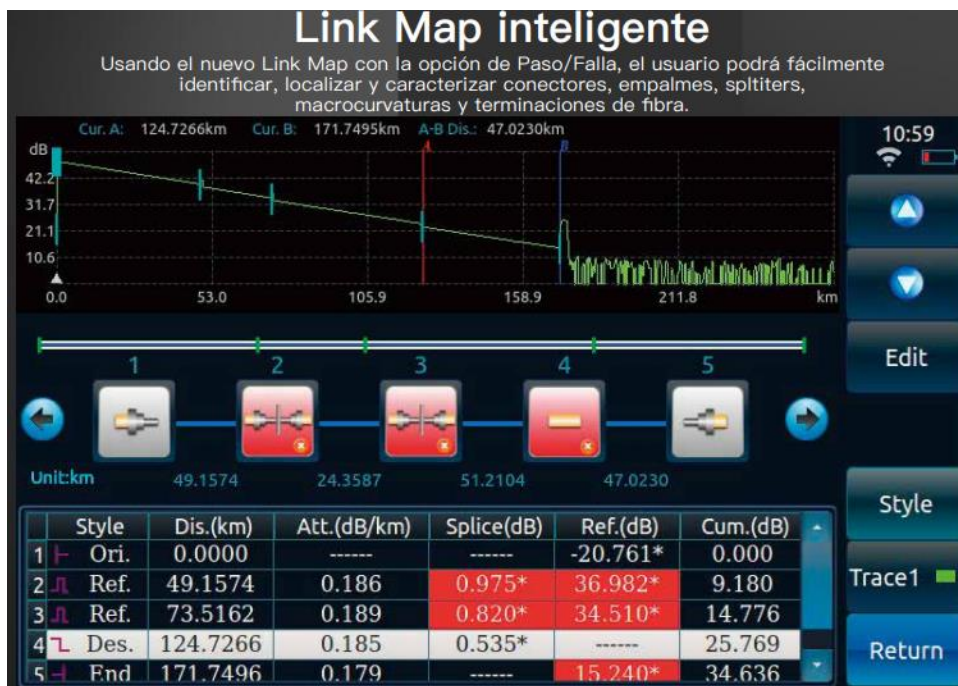
SC



LC

Superi 4430, CABA (1430),  
Argentina [info@gtt.com.ar](mailto:info@gtt.com.ar)

[www.gtt.com.ar](http://www.gtt.com.ar)



## Pantalla táctil color

Los botones táctiles hacen la operación más variada, con el objetivo de satisfacer los diferentes hábitos de los operadores y mejorar la eficiencia de trabajo.





GLOBAL TEC TRADE SRL



11-2300-3000

**8 horas**

**6800mAh**

**material reciclado**

Style	Dis.(km)	Att.(dB/km)	Splice(dB)	Ref.(dB)	Cum.(dB)
1 Ori.	0.0000	-----	-----	-20.761*	0.000
2 Ref.	49.1574	0.186	0.975*	36.982*	9.180
3 Ref.	73.5162	0.189	0.820*	34.510*	14.776
4 Des.	124.7266	0.185	0.535*	-----	25.769
5 End	171.7496	0.179	-----	15.240*	34.636

## Capacidades del producto



Resistente a los golpes



Resistente al agua



Resistente a las caídas



Resistente al polvo

Superi 4430, CABA (1430),  
Argentina [info@gtt.com.ar](mailto:info@gtt.com.ar)

[www.gtt.com.ar](http://www.gtt.com.ar)



## ESPECIFICACIONES DEL PRODUCTO:

Model	QX70-S	QX70-P	QX70-MS
Longitud de onda Rango dinámico	1310/1550nm 32/30dB	1310/1550/1625nm 32/30/28dB	850/1300+1310/1550nm 24/28dB 32/30dB
Zona muerta eventual (m)	0.5		
Zona muerta de atenuación (m)	3		
Presición de rango	$\pm(0.75 + \text{intervalo muestra} + 0.0025\% \times \text{rango})$ (excluyendo error de colocación de refractividad) (m)		
Resolución de rango	0.05, 0.1, 0.2, 0.5, 1, 2, 4, 8, 16 y 32m		
Rango de prueba	0.4, 0.8, 1.6, 3.2, 6.4, 16, 32, 64, 128, 256 and 512km (monomodo); 0.4, 0.8, 1.6, 3.2, 6.4, 16 y 32km (850nm multimodo)		
Potencia de prueba	3, 5, 10, 30, 80, 160, 320, 640, 1280, 5120, 10240 and 20480ns 3, 5, 10, 30, 80, 160, 320, 640 y 1280ns(850nm multimodo)		
Número máximo de puntos de muestreo	256k		
Pérdida de resolución	0.001dB		
Rango de ajuste de refractividad	1.00000 ~ 1.99999(step: 0.00001)		
Unidad de rango	km, m, mil pies, pies		
Pantalla	800x480, LCD color TFT de 7 pulgadas (una pantalla táctil capacitiva en la configuración estándar y una pantalla táctil resistiva opción al)		
Interface de salida óptica	FC/UPC + LC/UPC + SC/UPC (ST/UPC opcional)		
Idiomas	English, portuguese, spanish , french and german		
Interface externa	USB, Micro-USB, 10M/100M Ethernet, auriculares y Micro SD		
Alimentación eléctrica	AC/DC Adaptador: AC100V-240V, 50/60Hz y 1.5A DC: 17V±3V(2A) Batería interna de litio: 11.1V, 6800mAh tiempo de operación de la batería: 8h		
Medidor de potencia incorporado	-70~+10dBm		
Localizador visual de fallas incorporado	650nm / 10mW		
Peso/Dimensiones	Casi 1.8kg / 52mm(W)x180mm (H)x55mm (D)		
Adaptabilidad al ambiente	Temperatura de operación: -10°C~+50°C (Carga de batería: 5°C~40°C) Temperatura de almacenamiento: -40°C~+70°C (Batería: -20°C~60°C) RH: 5% ~95%, no condensación		

## LISTA DE CONFIGURACIÓN:

